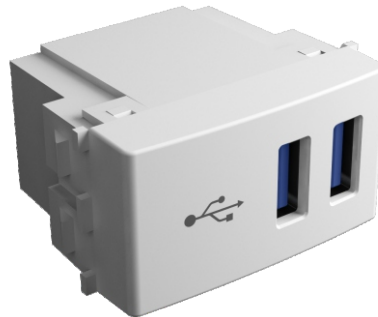


Nº de catálogo:
Modulo 2 puertos USB
Blanco Gris Arena
45317 55317 65317



Montaje: Para montar en bastidor Minimal o pq.

Se pueden colocar hasta dos módulos USB por bastidor separados por un módulo ciego.

Función: Permite cargar la batería de dispositivos móviles con conexión a puerto USB que cumplen con la norma USB 2.0. BC1.2 (Battery Charging Specification)

Operación: Conecte su dispositivo móvil al conector USB y el mismo comenzará a cargarse automáticamente.

Puede utilizarse con: Tablet, Iphone, Ipad, iPod, Mp3, celulares, baterías portátiles, etc.

Características técnicas:

- Tensión de entrada..... 110 / 240 V~
- Frecuencia..... 50 / 60 Hz
- Tensión de salida..... 5,2 V cc
- Corriente de entrada 500mA Máx.
- Corriente de salida..... 3000 mA (limitada)
- Cuerpo y tapa frontal PC (Policarbonato)
- Bornes: permiten alojar un conductor de 1.5 mm² por borne.
- Temperatura de uso..... -5 a 40 °C

Conforme a normas:



IRAM 63074:2008

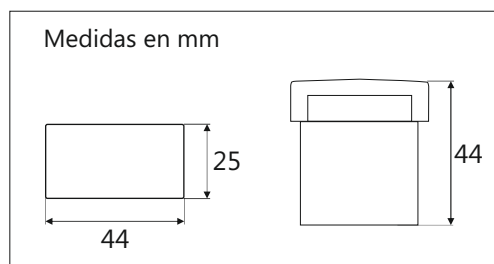
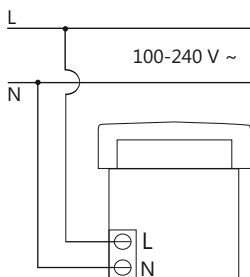
Dispositivo clase II.....

Uso interior.....

Atención: No instalar en ambientes húmedos. No obstruya las ventilaciones.

No conecte el modulo bajo tensión, puede dañarlo permanentemente.

Esquema de conexión



Revisión:	Fecha:	Detalle de Cambios:
0	25-09-2017	Emisión.
1	01-04-2023	Revisión general y agregado de USB-C (página 2)

Confeccionó: **Responsable tecnico.**

Aprobó: **Dirección General.**

N° de catalogo:

Blanco Gris Arena
45316 55316 65316



Montaje: Para montar en bastidor Minimal o pq.

Se pueden colocar hasta dos módulos por bastidor separados por un módulo ciego.

Función: Permite cargar la batería de dispositivos móviles con conexión a puertos USB y USB-C que cumplen con la norma USB 2.0. BC1.2 (Battery Charging Specification)

Operación: Conecte su dispositivo móvil al conector USB y el mismo comenzará a cargarse automáticamente.

Puede utilizarse con: Tablet, Iphone, Ipad, iPod, Mp3, celulares, baterías portátiles, etc.

Características técnicas:

- Tensión de entrada.....110 / 240 V~
- Frecuencia.....50 / 60 Hz
- Tensión de salida.....5,2 V cc
- Corriente de entrada500mA Máx.
- Corriente de salida.....3000 mA (limitada)
- Cuerpo y tapa frontalPC (Policarbonato)
- Bornes: permiten alojar un conductor de 1.5 mm² por borne.
- Temperatura de uso.....-5 a 40 °C
- Dispositivo clase II.....



Uso interior.....

Conforme a normas

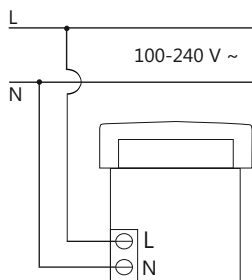


IRAM 63074:2008

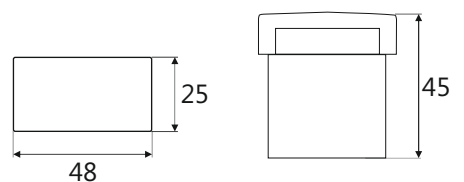
Atención: No instalar en ambientes húmedos. No obstruya las ventilaciones.

No conecte el modulo bajo tensión, puede dañarlo permanentemente.

Esquema de conexión



Medidas en mm



Revisión:	Fecha:	Detalle de Cambios:
0	25-09-2017	Emisión.
1	01-04-2023	Revisión general y agregado de USB-C (página 2)

Confeccionó: **Responsable tecnico.**

Aprobó: **Dirección General.**