

Nº de catálogo:	Blanco	Gris	Arena
Toma TV Final	45303	55303	65303
Toma TV Pasante	45304	55304	65304
Toma TV Derivadora	45305	55305	65305
Toma TV (sólo conector)	45309	55309	65309

Función:

Permite conectar un dispositivo al circuito de TV/CATV de cable coaxil

Modelos:

TV final (sin derivación)

Pasante (1 derivación) y

Derivadora (2 derivaciones)

También puede ser utilizado en instalaciones de CATV (TV por cable), es un conector simple sin atenuación.

Materiales:

Tapa frontal.....Termoplástico (PC) Policarbonato

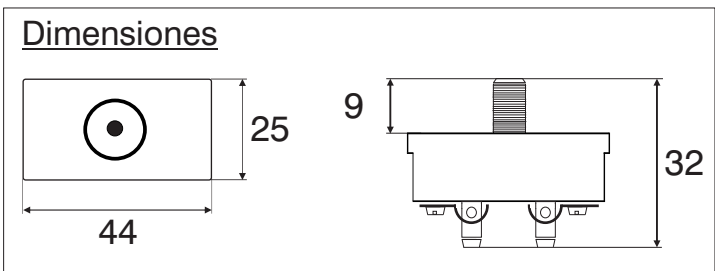
Bornes.....Bronce

Características técnicas:

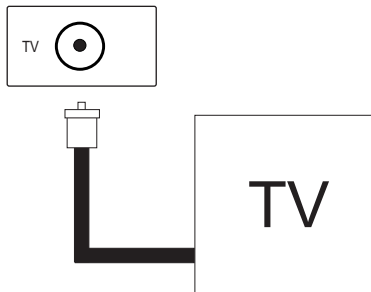
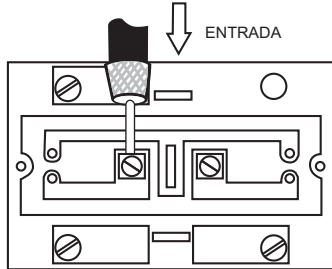
Conector..... Pin fino

Tipo de conector..... F 59

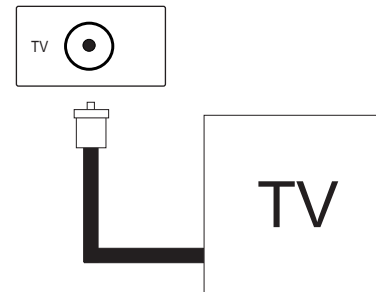
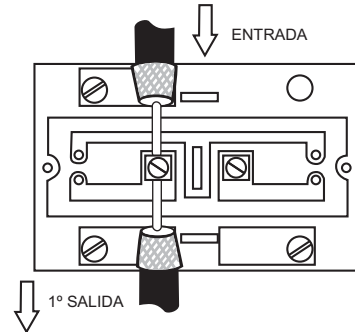
Sistema de amarre..... Por prensacables y bornes



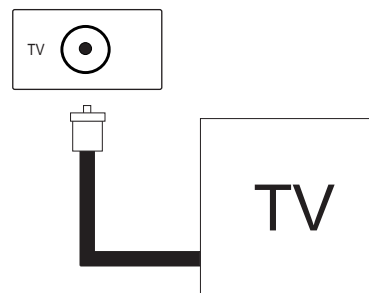
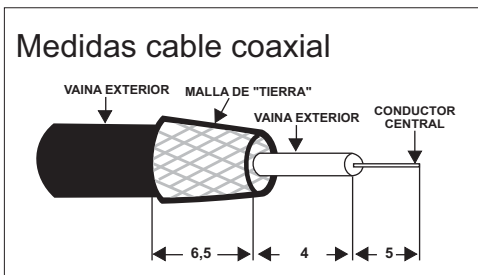
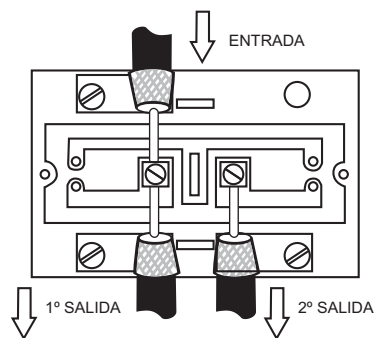
Toma TV CATV final (pin fino)



Toma TV CATV pasante (pin fino)



Toma TV CATV derivación (pin fino)



Recomendamos instalar cable coaxial tipo Rg-59 / Rg-6.

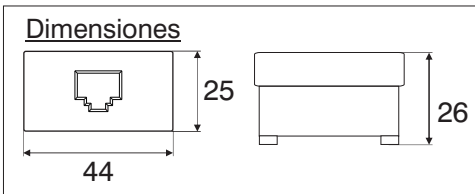
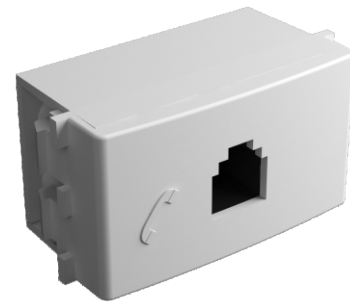
Nº de catálogo:	Blanco	Gris	Arena
2 contactos	45302	55302	65302
4 contactos	45308	55308	65308

Función:

Permite mediante un elemento de contacto acoplarse a un conector RJ11 y mediante sus bornes conectarse a una línea telefónica fija para conectar teléfonos, fax y módems.

Materiales:

- Cuerpo porta conector.....termoplástico (ABS) Acrilonitrilo Butadieno Estireno
- Tapa frontal.....PC (Policarbonato).
- Conector.....termoplástico Nylon PA6
- Tornillos.....Hierro SAE 1010 cementado con tratamiento anticorrosivo.
- Terminales.....Latón 70/30
- Contactos..... Bronce fosforoso
- Tipo de conector.....RJ11

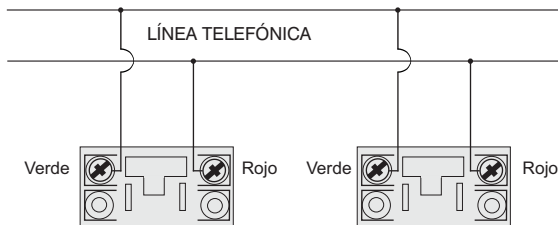


Esquemas eléctricos

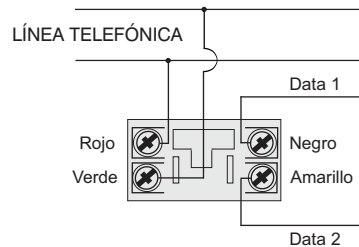
Toma teléfono americano 2 contactos Rj11

Conexión en paralelo

Cada toma de teléfono toma la señal de la línea.



Toma teléfono americano 4 contactos Rj11

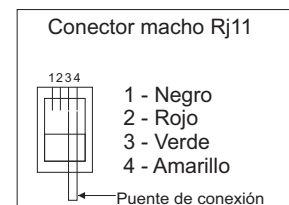
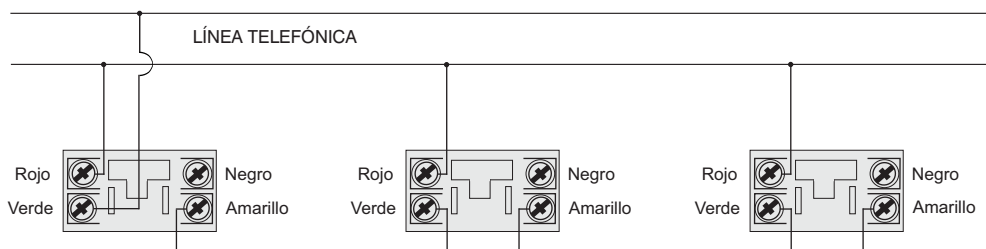


Toma teléfono americano 4 contactos Rj11

Conexión en serie

Los conductores verde y amarillo están conectados mediante el contacto interno del aparato telefónico cuando el mismo se encuentre colgado. Al descolgar el teléfono se interrumpen los aparatos telefónicos sucesivos conectados a la misma línea asegurando el secreto de conversación.

Al desconectar un teléfono de la línea, quedan sin servicio los aparatos conectados a posteriori del mismo (ver esquema de conexión). Para eliminar este problema, es suficiente enchufar un conector RJ11 con un puente entre los bornes 3 y 4 en el toma telefónico en el que se ha quitado el teléfono.



Nº de catálogo: Blanco Gris Arena
45314 55314 65314

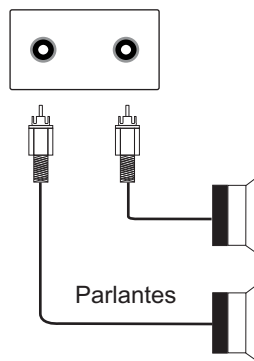
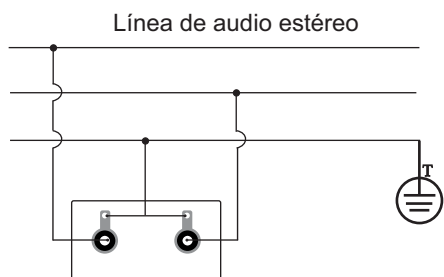
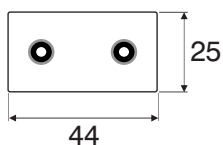
Función:
Permite mediante un elemento de contacto acoplarse a un conector RCA y mediante sus terminales acoplarse a una línea de audio mono o estéreo.

Materiales:

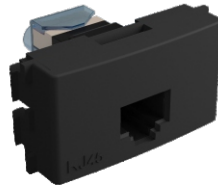
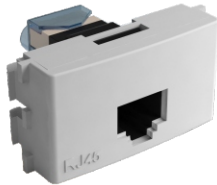
Tapa frontal.....PC (Policarbonato).
Tipo de conector.....RCA



Dimensiones



Nº de catálogo:	Blanco	Gris	Arena
categoría 5e	45313	55313	65313
categoría 6	45315	55315	65315



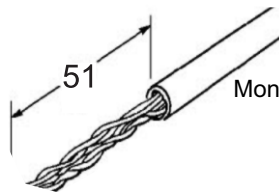
Función:

Permite mediante un elemento de contacto acoplarse a un conector Rj45 y mediante sus contactos conectarse a una red informática.

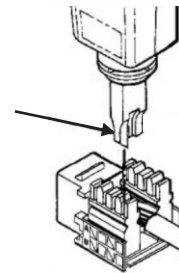
Características técnicas:

Tapa.....termoplástico PC Policarbonato
 Conector.....termoplástico Nylon Pa
 Categorías.....5e / 6

Largo de pelado

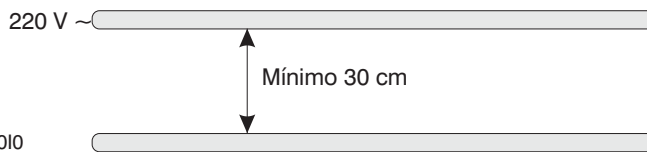


Montaje de los conductores para crimpear



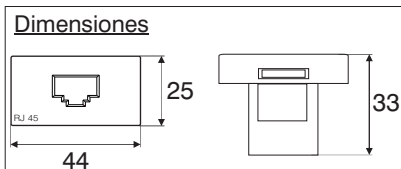
Recomendaciones:

El cable a instalar debe desbobinarse con cuidado e instalarse sin deteriorarlo.
 Si el aislante estuviera aplastado o pinzado, la calidad de transmisión se verá gravemente afectada. Por ello, no apriete los cables con pinzas ni camine sobre ellos.
 Si la funda aislante estuviera dañada, sustituya el cable.
 Evite que los cables de alimentación eléctrica y de telecomunicaciones vayan juntos.
 Mantenga una separación de 30 cm como mínimo, y sobre todo, constante entre los cables a lo largo de todo el recorrido.

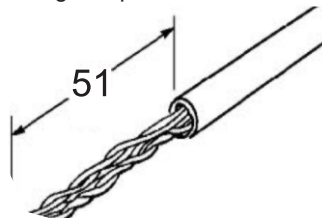


100100011010

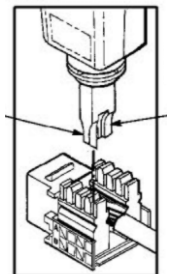
Dimensiones



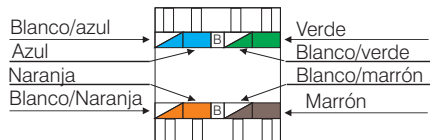
Largo de pelado



Montaje de los conductores para crimpear



T568B



T568A

